

智能窗帘电机

KK-CM-D45

V 1.1版

使用手册 & 保修卡

包装清单

打开产品包装后，请您确认智能窗帘电机是否完好，确认配件是否齐全。智能窗帘电机 x1、说明书



产品介绍

超静音智能窗帘电机内置ZIGBEE模组，可脱离智能窗帘面板单独使用，也可通过手机远程启动、定时或者通过智能联动开合窗帘。

产品参数

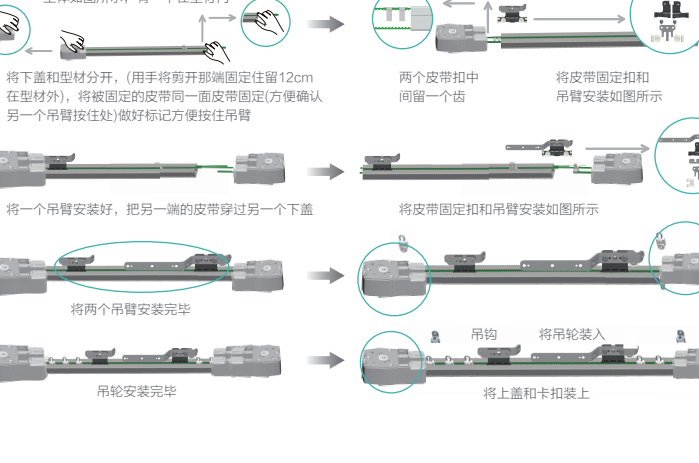
| | |
|------------------------|------------------|
| 产品尺寸：348 x 60 x 50(mm) | 额定扭矩：1.2N.m |
| 窗帘类型：开合帘 | 开关速度：14cm/s |
| 手拉功能：手拉启动、停电手拉、遇阻停止 | 无线协议：ZIGBEE |
| 接线方式：两根线，AC~ 100~240V | 发射功率：20dBm |
| 额定功率：13W | 无线距离：>500米（无遮挡物） |
| 运行噪音：35dB | 接收灵敏度：-95dB |
| 最大载重：50kg | |

安装提示

- 请提前在安装位置预留零火线。
- 请勿在潮湿、污染、腐蚀的环境中使用。
- 请专业人员按照电工规范和产品说明书要求进行安装、调试。
- 安装时请务必关闭总闸，开启总闸前请确认是否安装正确，避免发生危险。

电机安装说明

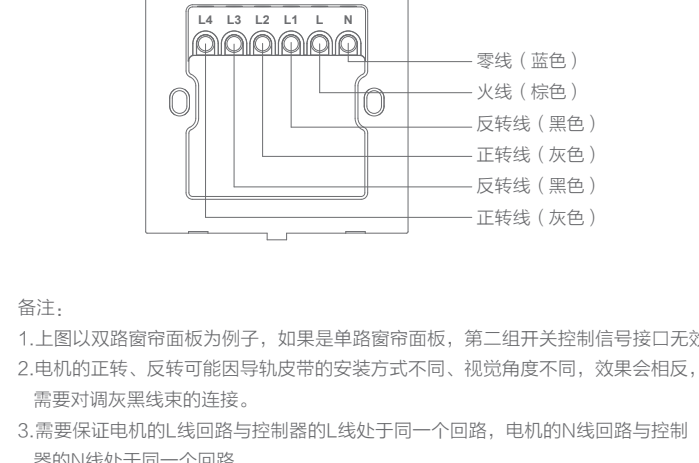
1 轨道拼接安装方法



2 皮带轨道安装方法

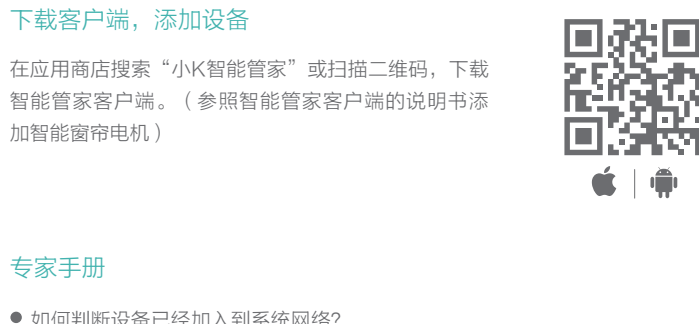


3 开合帘电机和接线安装方法



电机连接面板安装说明

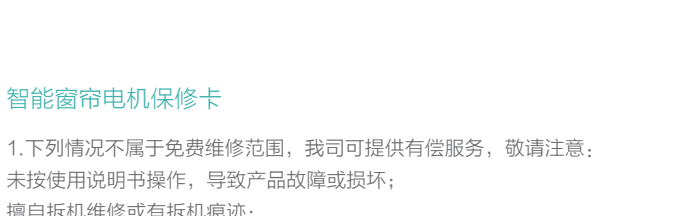
1 干触点面板接法：默认为弱电双键反弹开关模式



备注：
1.上图以双路干触点窗帘面板为例子，如果是单路干触点窗帘面板，第二组开关控制信号接口无效。
2.电机的正转、反转可能因导轨皮带的安装方式不同、视觉角度不同，效果会相反，需要对调红黑线束的连接。
* 本接线方式以图示面板为例，不同型号面板有不同连接方式，具体接法依照实际面板的接线方式为主。

2 强电面板接法：默认为强电双键不反弹开关模式

1.将窗帘电机电源线接入强电面板（如下图所示），右至左N零线、L火线、单路L1、L2为第一组开关控制信号接口，L3、L4为第二组开关控制信号接口。



备注：
1.上图以双路窗帘面板为例子，如果是单路窗帘面板，第二组开关控制信号接口无效。
2.电机的正转、反转可能因导轨皮带的安装方式不同、视觉角度不同，效果会相反，需要对调灰黑线束的连接。
3.需要保证电机的L线回路与控制器的L线处于同一个回路，电机的N线回路与控制器的N线处于同一个回路。
* 本接线方式以图示面板为例，不同型号面板有不同连接方式，具体接法依照实际面板的接线方式为主。

下载客户端，添加设备

在应用商店搜索“小K智能管家”或扫描二维码，下载智能管家客户端。（参照智能管家客户端的说明书添加智能窗帘电机）



专家手册

● 如何判断设备已经加入到系统网络？
参照智能管家客户端说明书，进行添加新设备操作，主机在搜寻新设备的过程中，电机底部夜间指示灯（蓝灯）快闪，表示该智能窗帘电机已经加入到系统网络。

● 如何让已经连网的设备退出系统网络？
长按智能窗帘电机底部SET按键（5秒），直到夜间指示灯（蓝灯）快闪后松开，等待3秒，夜间指示灯（蓝灯）慢闪，退出主机网络成功。

指示灯状态说明

| | |
|-----------|------------------|
| 未组网 | 夜间指示灯（蓝灯）慢闪 |
| 加入系统网络后 | 夜间指示灯（蓝灯）常亮 |
| 退出主机网络过程中 | 指示灯状态参考退出主机网络的说明 |

智能窗帘电机保修卡

1.下列情况不属于免费维修范围，我司可提供有偿服务，敬请注意：
擅自拆机维修或有拆机痕迹；
擅自涂改、撕毁产品条形码；
超出保修期限；
产品序列号、型号与产品本身不符；
因意外因素或人力行为导致产品损坏，如进水、机械破坏、摔坏等；
客户发回返修途中由于运输、装卸所导致的产品故障或损坏；
其他非产品本身设计、技术、制造、质量等问题而导致的故障或损坏。

2.技术支持服务：
在您保修产品之前，请致电我司技术人员，以确认故障原因。

售后服务承诺对照表

| 产品名称 / 类型 | 承诺政策 | 服务方式 |
|-----------|---------------|------|
| KK-CM-D45 | 一个月保换 一年保修 | 客户送修 |

特别说明

保修保换仅限于产品问题。
在免费保修期内，产品经过我司检测，确认故障后，将为您更换同一型号或与该产品性能相当的返修良品，更换下来的瑕疵备件归我司所有；无故障产品，将原样退回。

在我们的服务机构为您服务时，请提供相应的凭证和产品保修卡；如不能出示以上证明，该产品的免费保修将自其生产日期开始计算。

经我司保换，保换过的产品将享受自修复之日起3个月内的免费保修，请您索取并妥善保留维修凭证。

返修产品的邮寄费用由发送方单向负责。
经销商向您作出的非我司保证的其他承诺，我司不承担任何责任。

* 本条例自发布之日起生效
仅适用于中国大陆地区
杭州控客信息技术有限公司保留最终解释权

若有售后服务需求，请联系控客客服

电话热线：400-871-3766

在线客服：4008713766 (QQ)

制 造 商：杭州控客信息技术有限公司

地 址：浙江杭州市江干区钱江新城新业路200号华峰国际

微信公众号：控客

